

Согласовано
Начальник МКУ «Управления
образования» ИКМО «ЛМР» РТ
0000 — В.С.Санатуллин

Утверждаю
Заведующий МБДОУ
«Детский сад № 17 г. Лениногорска»
МО «ЛМР» РТ
И.Р. Гараева

«29» 12 2020 г. 83

Согласовано
Руководитель Исполнительного комитета
муниципального образования
«Лениногорский муниципальный район» РТ
Михайлова



Согласовано
Начальник ОГИБДД отдела МВД России
по Лениногорскому району
майор полиции

В.Г.Слабодин
«29» 12 2020 г.



ПАСПОРТ

дорожной безопасности

**Муниципального бюджетного дошкольного образовательного учреждения
«Детский сад №17 г. Лениногорска» муниципального образования
«Лениногорский муниципальный район»
Республики Татарстан**

ОБЩИЕ СВЕДЕНИЯ

Муниципальное бюджетное дошкольное образовательное учреждение «Детский сад № 17 г. Лениногорска» муниципального образования «Лениногорский муниципальный район» Республики Татарстан

Юридический адрес: 423252, Республика Татарстан, Лениногорский муниципальный район, город Лениногорск, улица Гагарина, дом 52.

Фактический адрес: 423252, Республика Татарстан, Лениногорский муниципальный район, город Лениногорск, улица Гагарина, дом 52.

Руководитель образовательного учреждения:

Заведующий МБДОУ: Гараева Ильмира Расиховна 8(85595) 5-83-70

Старший воспитатель: Капитонова Ирина Анатольевна 8(85595) 5-83-70

Заведующий хозяйством: Лабаева Марина Петровна 8(85595) 5-83-70

Ответственный работник
управления образования,
ведущий специалист МКУ
«Управление образования»

А.В. Янтурина 8(85595) 5-09-97

Ответственные от ОГИБДД
государственный инспектор
дорожного надзора

М.Ю. Кузьменко 8(85595) 2-72-87

Начальник отделения
Профилактики ГБУ
«Безопасность дорожного движения»
в Лениногорском районе
территориального управления
в г. Альметьевск

З.М. Рахманова 8(85595) 2-72-87

Ответственный работник за мероприятия
по профилактике детского травматизма
по МБДОУ «Детский сад №17»

Н.А. Носова 8(85595) 5-83-70

Количество воспитанников – 100

Наличие уголка по ПДД - имеется в 5 группах, оборудован кабинет по ПДД

Наличие класса по ПДД – имеется на первом этаже

Наличие автогородка (площадки) – имеется дорожная разметка на территории детского сада, автоплощадки - нет.

Наличие автобуса в МБДОУ «Детский сад № 17» – не имеется

Время работы МБДОУ «Детский сад № 17» – 6.00-18.00, пятидневная рабочая неделя.

Телефоны оперативных служб: МЧС – 8 (85595) 5-12-16, 5-59-00

Скорая помощь – 03

Дежурная часть отдела МВД – 8 (85595) 2-72-20 или 02

Горгаз (аварийная служба) - 04

ФСБ – 8(85595) 5-12-68, 5-23-27, 9-03-63, 5-09-70

Экстренная служба при вызове по сотовой связи

Единая дежурная диспетчерская – 112

Филиал ФГКУ «УВО ВНГ России по РТ» -
8(85595) 5-65-42, 5-12-71

СОДЕРЖАНИЕ

I. План-схемы образовательного учреждения

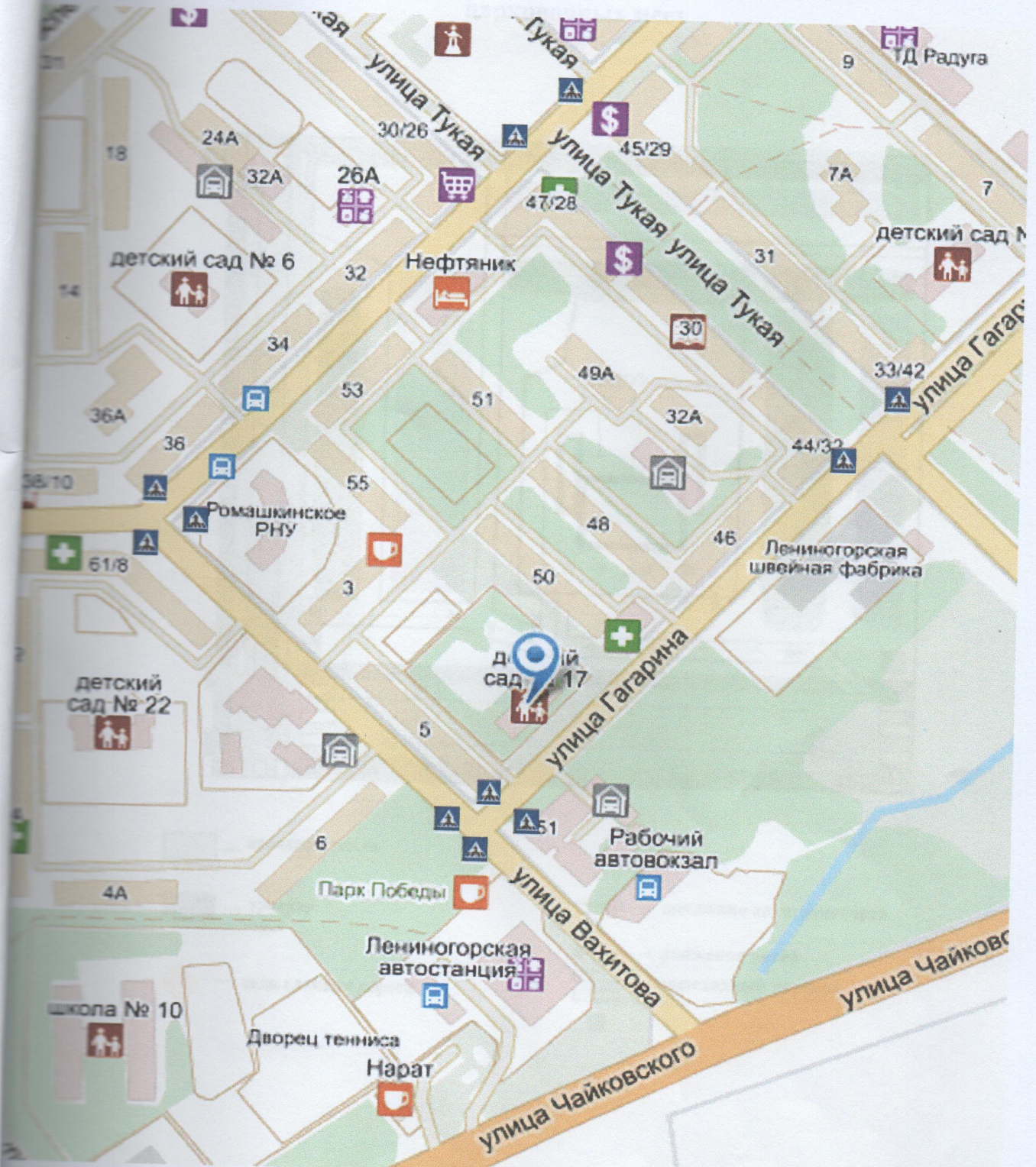
1. Район расположения образовательного учреждения, пути движения транспортных средств и детей (воспитанников).
2. Схема организация дорожного движения в непосредственной близости от дошкольного образовательного учреждения с размещением соответствующих технических средств организации дорожного движения, маршруты движения детей и расположение парковочных мест.
3. Пути движения транспортных средств к местам разгрузки/погрузки и рекомендуемые безопасные пути передвижения детей по территории дошкольного образовательного учреждения.

II. Приложение

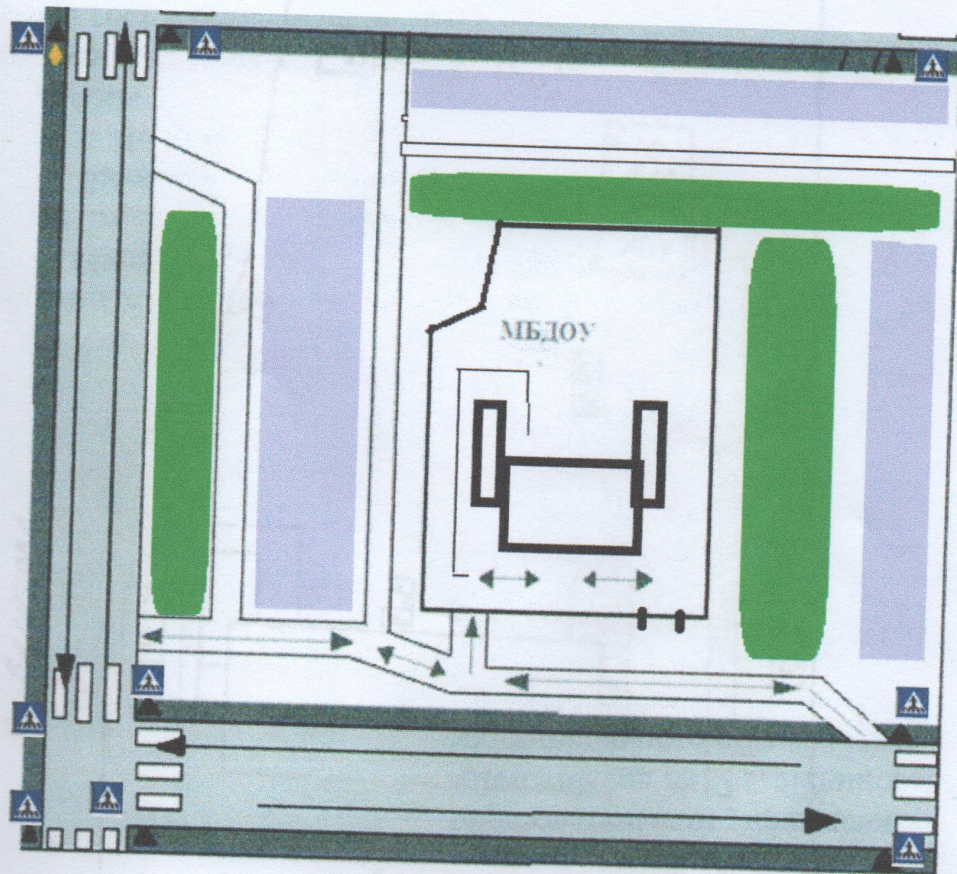
План-схема пути движения транспортных средств и воспитанников при проведении дорожных ремонтно-строительных работ вблизи дошкольного образовательного учреждения.

I. План-схемы МБДОУ «Детский сад №17»

I. Район расположения МБДОУ «Детский сад №17», пути движения транспортных средств и детей (воспитанников)



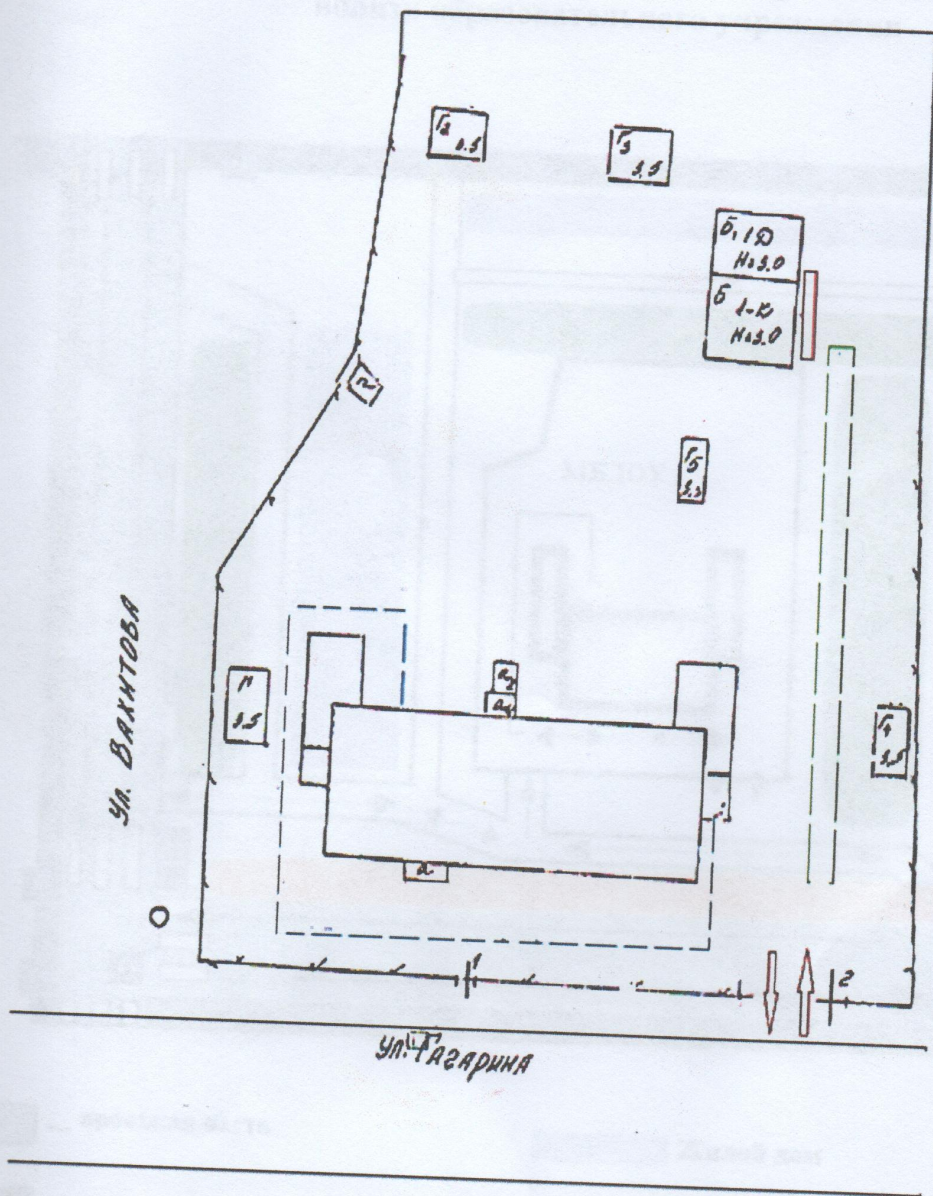
2. Схема организации дорожного движения в непосредственной близости от МБДОУ «Детский сад №17» учреждения с размещением соответствующих технических средств организации дорожного движения, маршрутов движения детей и расположения парковочных мест

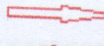
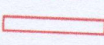

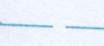


- проезжая часть
- тротуар
- знак главная дорога
- движение автотранспорта
- движение детей
- пешеходный переход
- ▲

3. Пути движения транспортных средств к местам разгрузки/погрузки и рекомендуемые безопасные пути передвижения детей по территории образовательного учреждения

Планы-схемы путей движения транспортных средств и детей (обучающихся, воспитанников) при проведении текущих ремонтно-строительных работ



-  Въезд, выезд
-  Место разгрузки
-  Движение грузовых транспортных средств по территории ДОУ
-  Движение детей и взрослых на территории ДОУ

II. Приложение

План-схема пути движения транспортных средств и детей (обучающихся, воспитанников) при проведении дорожных ремонтно-строительных работ вблизи образовательного учреждения

